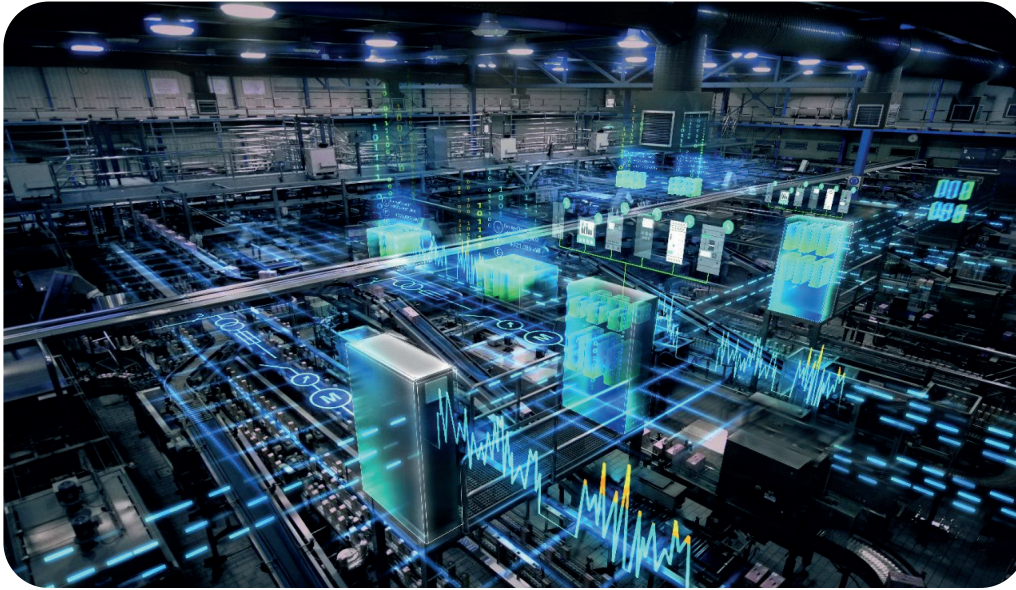


BTS ELECTROTECHNIQUE (ELEC)

SUD PACA

IFRIA
 LA FORMATION DE
 LA FILIÈRE ALIMENTAIRE


Devenez
 technicien de maintenance
 électromécanicien



Avignon (84)



2 ans en alternance.
 1350h de formation et 65% de
 présence en entreprise
 (25 semaines)
 Rythme variable selon
 le partenaire pédagogique.



Contrat d'apprentissage
 ou de professionnalisation.



Diplôme Éducation Nationale
 (niveau 5) :
 Brevet de Technicien Supérieur
 Maintenance des Syst. de prod.



Coût de la formation pour l'apprenant:
 gratuit
 Cout de la formation pour l'entreprise ou
 le financeur:
 18 000 €HT



Prérequis
 Diplôme de niveau 4 tel que :
 BAC pro (MSPC, MELEC, PLP, SEN)
 BAC technologique STI 2D,
 BAC général spécialités scientifiques

OBJECTIFS DE LA FORMATION

Former des un spécialiste de l'étude, de la mise en œuvre, de l'utilisation et de la maintenance des équipements électriques qui sont de plus en plus sophistiqués en raison de l'évolution technologique de l'informatique et de l'électronique.

A l'issu de la formation, l'apprenant sera capable de :

- Réaliser l'étude d'une installation électrique,
- Gérer les approvisionnements des matériels pour un ouvrage,
- Organiser la production dans un atelier ou sur un chantier,
- Réaliser l'audit d'une installation et délivrer les prescriptions pour mise en conformité.

POURQUOI CHOISIR L'IFRIA SUD PACA ?

- 95% des apprentis IFRIA trouvent leur entreprise grâce à nos équipes
- Un BTS technique reconnu et financé
- Une voie d'insertion professionnelle privilégiée ou une poursuite d'études
- Un accompagnement individualisé et personnalisé

ENSEIGNEMENTS

- Analyse diagnostic et maintenance,
- Génie électrique
- Essais de systèmes électrotechniques et mesures
- Sciences appliquées
- Organisation de chantier
- Projet technique industriel
- Enseignements généraux :
 Expression écrite et orale, culture générale,
 Mathématiques.
- Langue vivante étrangère : Anglais

Évalués sous forme de CCF, examens blancs,
 examens finaux, projets et soutenances.

METHODES PEDAGOGIQUES

- Cours (présentiel ou distanciel)
- Travaux dirigés / Travaux pratiques
- Salle équipée d'ordinateurs et de logiciels spécialisés,
- Mise en situation professionnelle,
- Centre de ressources,
- Plateforme pédagogique (Google Apps),

POURSUITE D'ÉTUDES

Licence professionnelle
 École d'ingénieur
 Insertion professionnelle

CHIFFRES CLÉS

Enquête IFRIA SUD PACA 2022

% De réussite % De satisfaction % de rupture de contrat % D'abandon % De poursuites d'étude % D'insertion professionnelle

Pas d'indicateurs mesurables - formation en complément de section - 1 alternant sur la promotion 2022

CONTRAT D'APPRENTISSAGE

ANNÉES DE CONTRAT	DE 16 À 17 ANS	DE 18 À 20 ANS	DE 20 À 25 ANS	26 ANS ET PLUS
1 ^{ÈRE} ANNÉE	27% du SMIC*	43% du SMIC*	53% du SMIC*	100% du SMIC*
2 ^{ÈME} ANNÉE	39% du SMIC*	51% du SMIC*	61% du SMIC*	100% du SMIC*

* Taux horaire SMIC au 01/05/22 :
10,85€
ou
Salaire Minimum Conventionnel

AIDES POUR LES APPRENTIS

- + Formation gratuite pour les apprenants car elle est prise en charge par les OPérateurs de COmpétences (OPCO)
- + Carte d'étudiant des métiers : réductions cinémas, musées, transports...
- + Dispositif Régional «ZOU ! Etudes» pour les trajets domicile-CFA/Entreprise en PACA
- + Aide personnalisée au Logement (APL) sous conditions avec la CAF
- + Dispositif MOBILI-JEUNE (sous conditions)
- + Prime d'activité à partir de >78% du SMIC

Accessibilité:

Formation ouverte aux personnes en situation de handicap (Etude de l'intégration avec le référent handicap).

AIDES POUR LES ENTREPRISES

Aide de l'AGEFIPH pour l'embauche en apprentissage d'un travailleur en situation de handicap : Selon les caractéristiques de l'apprenti et la durée du contrat

ADMISSION

- Réception des dossiers de candidature à partir de janvier
- Entretien de sélection, de motivation à partir d'avril
- Recherche d'entreprise d'avril à octobre pour les admissibles
- Rentrée en formation à partir de mi-septembre

Notre partenaire:



SUD PACA

IFRIA

LA FORMATION DE LA FILIÈRE ALIMENTAIRE



IFRIA SUD PACA

Cité de l'Alimentation
100 rue Pierre Bayle
84140 MONTFAVET
04 90 31 55 13

contact@ifriasudpaca.com

www.paca.ifria.fr